



**KULLANIM KILAVUZU - GARANTİ BELGESİ**

**RİO**

**BURUN/KULAK TÜYÜ TEMİZLEME MAKİNASI**



**Üretici / İthalatçı Firma:**

**RK TEKNOLOJİ ENDÜSTRİYEL ÜRÜNLER DİŞ TİC. VE PAZ. A.Ş.**

İstoç Ticaret Merkezi Öksüzöğulları Plaza 2413 Sk. E Blok No:5/41 Kat:4  
Mahmutbey-Bağcılar/İSTANBUL **Tel:** 0850 215 72 57 **Fax:** 0850 219 96 60

**Üretim Yeri:** MAVİ ELEKTRİKLİ EV ALETLERİ SAN. VE TİC. A.Ş.

[www.raks.com.tr](http://www.raks.com.tr)

**Lütfen cihazı kullanmadan önce bu belgeyi okuyun ve saklayın.**

## Değerli Müşterimiz,

Ürünümüzü tercih ettiğiniz için teşekkür ederiz. Modern tesislerde üretilmiş ve titiz kalite kontrol işlemlerinden geçirilmiş olan ürününüzün size en iyi verimi sunmasını istiyoruz. Bunun için, bu kılavuzun tamamını, ürünü kullanmadan önce dikkatle okuyun ve bir başvuru kaynağı olarak saklayın.



**DİKKAT!**

### **Kullanma kılavuzu ürünü hızlı ve güvenli bir şekilde kullanmanıza yardımcı olur.**

- Ürünü kurmadan ve çalıştırmadan önce kullanma kılavuzunu okuyun.
- Özellikle güvenlik ile ilgili bilgilere uyun. Daha sonra da ihtiyacınız olabileceği için kullanma kılavuzunu kolay ulaşabileceğiniz bir yerde saklayın. Ayrıca ürün ile birlikte ilave olarak verilen diğer belgeleri de okuyun ve saklayın.
- Cihazınızı enerji tüketimi açısından verimli kullanabilmek için lütfen talimatlara uyun.
- Firmamız kullanma kılavuzundaki talimatlara uyulmamasından kaynaklanan herhangi bir yaralanmadan ve zarardan sorumlu değildir. Cihaz, kapalı ve kuru alanlarda kullanılmak amaçlı üretilmiştir.

**DİKKAT!** Yangın, elektrik çarpması ve yaralanmaya sebebiyet vermemek için güvenlik önlemlerini dikkat ile okuyun ve uyarılara uyun.

**UYARI!** Eğer ürününüzün parçaları kırık veya hasarlı ise kullanmayın! Size en yakın bir Yetkili satıcıya başvurunuz.

**Ücretsiz servis-montaj hizmetimiz yoktur. Kurulum müşteriye aittir.**

**NOT:** Ürünün üzerinde bulunan işaretlemelerde veya ürünlerle birlikte verilen diğer basılı dökümanlarda beyan edilen değerler, ilgili standartlara göre laboratuvar ortamında elde edilen değerlerdir. Bu değerler, ürünün kullanım ve ortam şartlarına göre değişebilir.

**DİKKAT:** Bu cihaz güvenlik yönetmeliklerine uygun olarak üretilmiştir. Kurallara aykırı bir kullanım, kişiye, cihaza ve ortama zarar verir.

### **Güvenlik Uyarıları:**

1. Cihazınızı kullanmadan önce bu kılavuzu okuyunuz ve gelecekte başvurmak üzere saklayın. Eğer ürününüzü başkasına vererseniz bu kılavuz ile birlikte verin.
2. Ürününüzü kullanmadan ve düzgün çalıştığından emin olmadan önce ambalajını

- atmayın. Ürün veya aksesuarları eksik, kırık veya hasarlı ise ürününüzü kesinlikle kullanmayınız. En yakın RAKS Yetkili Servisi'ne başvurun.
3. Cihazınızı bu kılavuzda belirtilen amaçlar dışında kullanmayın.
4. Cihaz hasarlı ise kesinlikle

kullanmayın.

5. Ürünün tamiri yalnızca yetkili servis personeli tarafından yapılmalıdır.

6. Ürün içerisindeki pilleri eliniz ıslak/nemli iken değiştirmeyin.

7. Pilleri yerleştirirken (+) ve (-) kutuplarının doğru yönlerde olmasına dikkat edin.

8. Ürünü açık yaralarda, yırtık, yanık ya da kesik deriler üzerinde kullanmayın.

9. Cihazın düzenli bir şekilde temizlenmesi ve bakımı cihazın ömrünü uzatacaktır.

10. Cihazın su ile temas etmemesine özen gösterin.

11. Cihazı tahriş olmuş deri yüzeylerinde sivilceli ve tüylü benlere doktorunuza danışmadan kullanmayın.

12. Cihazı çocuklardan uzak tutun.

13. Cihazı amacı dışında kullanmayın.

14. Kullanım sonrasında, cihazı çocukların erişemeyeceği güvenli bir yerde muhafaza edin.

15. Bu kişisel bakım cihazı kulak ve burun kıllarını temizlemek için üretilmiştir. Başka bir amaçla kullanmayın.

16. Kulak veya burun deliğinize cihazın bıçağının ucu dışında hiçbir cisim sokmayın.

17. Ayrıca cihazı burun ve kulak deliğinize bastırarak sokmayın.

18. Hasarlı bıçak veya bıçak ucu olan cihazı yaralanmalara sebep

olacağından kullanmayın.

19. Bıçaklar ölçeklidir. Zorlamayın, çarpmayın. Temizlemeden önce cihazın kapalı olduğundan emin olun.

20. Cihazınızı, çalışırken denetimsiz bırakmayın. Elektrikli cihazlar çocuklar için tehlike oluşturacağından çocukların oynamasına müsaade etmeyiniz ve çalışırken gözetimsiz bırakmayın.

21. Cihazınızı hiçbir sebeple suya veya başka bir sıvıya sokmayın, kesinlikle bulaşık makinasına koymayın. Bu cihazı kılavuzda belirtildiği şekilde kullanın.

22. Cihazın kullanımı ile ilgili gözetim ve yönetim sağlanmadıkça, bu cihazın fiziksel duyu ve zihinsel engeli olan (çocuklar dahil) veya denetim ve bilgi eksikliği olan kişiler tarafından kullanılması amaçlanmamıştır.

23. 3 yaşından küçük çocuklar yetişkin biri tarafından gözetilmedikleri zaman uzak tutulmalıdır. 3-8 yaş arası çocuklar, eğer güvenli kullanım ile ilgili bilgilendirilmemişler ya da gözetim altında ve cihaz kullanım için uygun bir yerde ise sadece cihazı açıp kapatabilirler. Bu yaş grubundaki çocuklar fişli kabloyu prize takma, cihazı düzenleme, temizleme ve bakım yapma işlemlerinden uzak tutulmalıdır.

24. Bu cihaz, güvenli bir şekilde kullanılması ile ilgili kendilerine gözetim veya talimat verilmiş ise ve içermiş olduğu tehlikeler kendileri tarafından anlaşılmış ise 8 yaş ve üzeri çocuklar ve fiziksel, duyuşsal veya zihinsel yetenek eksikliği bulunan veya tecrübe ve bilgi eksikliği olan kişiler tarafından kullanılabilir.

25. Ambalaj malzemeleri çocuklar için tehlikeli olabilir. Ambalaj malzemelerini çocukların ulaşamayacağı bir yerde muhafaza edin veya atık talimatlarına uygun bir şekilde tasnif ederek çöpe atın. Normal ev çöprü ile atmayın.

**UYARI:** Cihaz herhangi bir sebeple suya düşerse;

- Derhal pilleri çıkartın
- Cihazı kullanmayın
- Tekrar kullanmadan önce en yakın RAKS Yetkili Servisine götürün
- Cihazınızı kullanmadan önce nemli olmadığına ve su sıçramasına karşı dikkat edin.



**UYARI:** Bu cihazları havuz, banyo küveti, duş, lavabo veya içinde su bulunan diğer kapların yakınında kullanmayın. Cihazınızı kullanmadan önce kullanım kılavuzunu dikkatlice okuyun.

**ÖNEMLİ!** Teknik değerlerinde belirtilen gerilim, frekans

ve güç dışında kullanılmaması gerekmektedir.

**DİKKAT!** Bu cihazın bazı parçaları bozulabilir, ısınabilir Ortamda çocuk, engelli veya cihaz sonucu yaralanma potansiyeli taşıyan kişiler var ise bunlara özellikle dikkat edilmelidir.

## Tüketici Hakları :

A- Malın ayıplı olduğunun anlaşılması durumunda tüketici, 6502 sayılı Tüketicinin Korunması Hakkında Kanununun 11 inci maddesinde yer alan;

1. Sözleşmeden dönme,
2. Satış bedelinden indirim isteme,
3. Ücretsiz onarılmasını isteme,
4. Satılanın ayıpsız bir misli ile değiştirilmesini isteme, haklarından birini kullanabilir.

B- Tüketici garantiden doğan haklarının kullanılması ile ilgili olarak çıkabilecek uyuşmazlıklara yerleşim yerinin bulunduğu veya tüketici işleminin yapıldığı yerdeki Tüketici Hakem Heyeti veya Tüketici Mahkemesine başvurabilir.

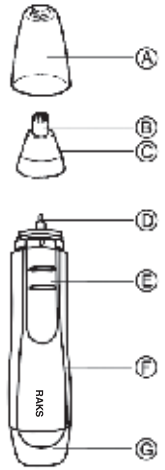
**MODEL : RiO**

## **BURUN/KULAK TÜYÜ TEMİZLEME MAKİNASI**

1 adet 1.5V AA alkali pil ile çalışmaktadır.

### **Parçalar:**

- A.** Koruyucu kapak
- B.** Dış yaprak
- C.** Dış bıçak çerçevesi
- D.** İç bıçak ağız
- E.** Açma kapama On/off düğmesi
- F.** Gövde
- G.** Pil yuvası
- H.** Temizleme fırçası



**ŞEKİL 1**

## **Türkiye'de üretilmiştir. Üretim yılı: 2020**

**DİKKAT!** Eğer ürününüzün parçaları kırık veya hasarlı ise cihazı çalıştırmayın!

**DİKKAT!** Fişi prize takmadan önce; Güç - OFF - Kapalı konumda olduğundan emin olun.

Cihazınız tamamen kullanıma hazır olup, ayrıca herhangi bir montaj veya elektrik bağlantısı gerektirmemektedir.

## **KULLANIM ÖMRÜ: 7 YILDIR**



### **Cihaz Kullanımı:**

- Cihazı kullanmadan önce, 1.5V AA tipi alkali pili (+) ve (-) kutuplarının doğru yönlerde olmasına dikkat ederek pil yuvasına takın.
- Pili takmak ya da (şarj edilebilir bir pil kullanıyorsanız) şarj etmek için, cihazın alt yarım parçasını çevirin ve aşağı doğru çekin. Şekil 5
- Ürünü kullanmaya başlamadan önce ürünün parçalarının doğru

bir şekilde birleştirildiğine emin olun.

- Burun/Kulak tüyü temizleme başlığının ana gövdeye doğru şekilde yerleştirilmiş olduğundan emin olun. Bu işlem sırasında, gövde yüzeyindeki montaj yivleri ile bu takacağınız başlığın içerisindeki yivlerin birbirine uymasına dikkat edin. On/off düğmesini yukarı doğru itin.
- Kesici bıçağın dönmeye başlamasıyla birlikte kulak ve burun kıllarını alabileceksiniz. Şekil3 - Şekil 4



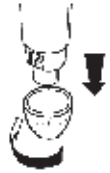
ŞEKİL 2



ŞEKİL 3



ŞEKİL 4



ŞEKİL 5

### Temizleme:

Cihazı kapattıktan sonra temizlemek için tıraş bıçağını alt gövdeden çevirerek çıkartın Şekil 2 ve temizleme fırçası ile temizleyin yahut tıraş başlığını ayrı olarak akan suyun altına tutarak yıkayın. Kesici tıraş başlığını yeniden kullanmadan iyice kurduğundan emin olun.

### Sorun Giderme:

Sorun:	Neden:	Çözüm:
Cihaz çalışmıyor	Pil gücü bitmiş olabilir Cihaz açık değildir Cihaz hasarlı olabilir	Pili değiştirin Cihazı çalıştırın Yetkili Servisi arayın
Cihaz çok ısınmıştır	Cihaz çok uzun süreli çalıştırılmıştır	Cihazı soğumaya bırakın

**Sevk ve Taşıma:** Cihazı orjinal ambalajında veya cihazın zarar görmesini önlemek için, iyi ve yumuşak bir pakette dik taşınması gerekmektedir. Ambalaj üzerindeki işaretlere uyun.

**Geri dönüşüm:** Lütfen, bu cihazın geri dönüşümünü sağlamak için en yakın toplama merkezine başvurun. Ambalaj malzemelerini çocukların ulaşamayacağı bir yerde muhafaza edin veya atık talimatlarına uygun bir şekilde tasnif ederek çöpe atın. Cihazınızı ve ambalajını normal ev çöpü ile birlikte atmayın.



**Tüketici hizmetleri:** Değerli müşterimiz, Sizlere iyi bir ürün vermek kadar, iyi bir hizmet vermenin de önemine inanıyoruz. Bir sorun ile karşılaştığınızda öncelikli olarak bu kılavuzda yer alan size en yakın yetkili servise başvurabilirsiniz. Ayrıca aşağıdaki numaralardan **RAKS Çağrı Merkezi**'ni arayabilirsiniz. Aşağıdaki önerilere uymanızı rica ederiz.

**1.** Ürününüzü aldığınızda Garanti Belgesi'ni Yetkili Satıcı'nıza onaylatırın.

**2.** Ürününüzü kullanma kılavuzu esaslarına göre kullanın.

**3.** Ürününüzle ilgili hizmet talebiniz olduğunda yukarıdaki telefon numarasından Çağrı Merkezi'mize başvurun.



**444 RAKS  
7257**


Tüm soru, bilgi, öneri, görüş ve şikayetleriniz için RAKS çağrı merkezimizi sabit veya cep telefonlarından alan kodu çevirmeden arayabilirsiniz.

**TSE RAKS SERVİS NOKTALARI**

**Güncel yetkili servis listesi için:**

[www.raks.com.tr](http://www.raks.com.tr)

**ÜRETİCİ / İTHALATÇI FİRMANIN:****RAKS® GARANTİ BELGESİ****RK TEKNOLOJİ ENDÜSTRİYEL ÜRÜNLER DIŞ TİC. VE PAZ. A.Ş.****A:** İstoc Ticaret Merkezi Öksüzöğulları Plaza 2413 Sk. E1 Blok No:5/41 Kat:4**Mahmutbey - Bağcılar / İST T: 0850 215 72 57 F: 0850 219 96 60****Üretim Yeri: MAVİ ELEKTRİKLİ EV ALETLERİ SAN. VE TİC. A.Ş.****ÜRETİLEN / İTHAL EDİLEN ÜRÜNÜN**

CİNSİ	MARKASI	MODELİ	GARANTİ SÜRESİ	YETKİLİ İMZA / KAŞE	AZAMI TAMİR SÜRESİ
BURUN VE KULAK TÜYÜ TEMİZLEME MAKİNASI	RAKS	RİO	2 YIL		20 İŞ GÜNÜ

**SATICI FİRMANIN**

ÜNVAN	ADRES	TELEFON / FAKS	E-POSTA WEB ADRESİ

FATURA TARİH VE SAYISI	TESLİM TARİHİ VE YERİ	YETKİLİ İMZA	FİRMA KAŞE

**GARANTİ ŞARTLARI**

**1.** Garanti süresi, malın teslim tarihinden itibaren başlar ve 2 yıldır.

**2.** Malın bütün parçaları dahil olmak üzere tamamı garanti kapsamındadır.

**3.** Malın ayıplı olduğunun anlaşılması durumunda tüketici, 6502 sayılı Tüketicinin Korunması Hakkında Kanunun 11 inci maddesinde yer alan;

**a.** Sözleşmeden önce, **b.** Satış bedelinden indirim isteme, **c.** Ücretsiz onarılmasını isteme, **d.** Satılanın ayıpsız bir misli ile değiştirilmesini isteme haklarından birini kullanabilir.

**4.** Tüketicinin bu haklardan ücretsiz onarım hakkını seçmesi durumunda satıcı; işçilik masrafı, değiştirilen parça bedeli ya da başka herhangi bir ad altında hiçbir ücret talep etmeksizin malın onarımını yapmak veya yaptırmakla yükümlüdür. Tüketici ücretsiz onarım hakkını üretici veya ithalatçıya karşı da kullanabilir. Satıcı, üretici ve ithalatçı tüketicinin bu hakkını kullanmasından müteselsilen sorumludur.

**5.** Tüketicinin, ücretsiz onarım hakkını kullanması halinde malın;

- Garanti süresi içinde tekrar arızalanması,
- Tamiri için gereken azami sürenin aşılması,
- Tamirinin mümkün olmadığını, yetkili servis istasyonu, satıcı, üretici veya ithalatçı tarafından bir raporla belirlenmesi durumlarında; Tüketici malın bedel iadesini, ayıp oranında bedel indirimini veya imkan varsa malın ayıpsız misli ile değiştirilmesini satıcıdan talep edebilir. Satıcı, tüketicinin talebini reddedemez.

Bu talebin yerine getirilmemesi durumunda satıcı, üretici ve ithalatçı müteselsilen sorumludur.

**6.** Malın tamir süresi 20 iş gününü geçemez. Bu süre, garanti süresi içerisinde mala ilişkin arızanın yetkili servis istasyonuna veya satıcıya bildiri tarihi, garanti süresi dışında ise malın yetkili servis istasyonuna teslim tarihinden itibaren başlar. Malın arızasının 10 iş günü içerisinde giderilememesi halinde, üretici veya ithalatçı; malın tamiri tamamlanıncaya kadar, benzer özelliklere sahip başka bir malı tüketicinin kullanımına tahsis etmek zorundadır. Malın garanti süresi içerisinde arızalanması durumunda, tamirde geçen süre garanti süresine eklenir.

**7.** Malın kullanma kılavuzunda yer alan hususlara aykırı kullanılmasından kaynaklanan arızalar garanti kapsamı dışındadır.

**8.** Yetkili servis istasyonlarının adresleri ile ilgili bilgiye Türkiye'nin her yerinden **444 72 57** no'lu telefonumuzdan ulaşabilirsiniz.

**9.** Tüketici garantiden doğan haklarının kullanılması ile ilgili olarak çıkabilecek uyuşmazlıklarda yerleşim yerinin bulunduğu veya tüketici işleminin yapıldığı yerdeki Tüketici Hakem Heyeti veya Tüketici Mahkemesine başvurabilir.

**10.** Satıcı tarafından bu Garanti Belgesinin verilmemesi durumunda, tüketici, Gümrük ve Ticaret Bakanlığı Tüketicinin Korunması ve Piyasa Gözetimi Genel Müdürlüğü'ne başvurabilir.